

### POINTS CLÉS

#### Barrière **mobile**

Modules gauche / droit  
avec **rampes latérales** intégrées

Modules intermédiaires pour **adapter  
la largeur** du dispositif

Possibilité **d'ancrage au sol**  
pour un usage permanent

### CARACTÉRISTIQUES

LONGUEUR **249,6 cm**

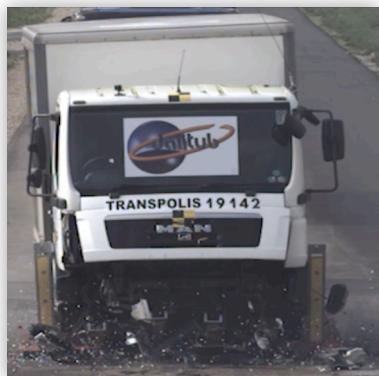
HAUTEUR BARRIÈRE FERMÉE **7,6 cm**

HAUTEUR BARRIÈRE OUVERTE **105 cm**

POIDS DE CHAQUE MODULE **400 kg**



# CRASH TESTS



## RALENTISSEUR ANTI-VÉHICULE BÉLIER

### RB 376



Résiste au choc d'un véhicule bélier  
**de 7,5 Tonnes lancé à 50km/h.**  
Véhicule neutralisé et immobilisé sur une  
distance de **13,90 m sans projection**  
**de débris dangereux.**

PAS68:2013 Blocker V/7500(N2)/48/90:13,8/13,9m  
IWA14-1:2013 Blocker V/7200(N2A)/48/90: 14m

## AVANTAGES

- Une solution innovante et brevetée
- Entièrement conçu et fabriqué en France
- Ferme et sécurise tous types de voies
- Une efficacité démontrée
- Permet un franchissement aisé par tous types de véhicules
- Supprime toutes les contraintes techniques liées à la mise en place du protocole de sécurité
- Supprime toutes les contraintes logistiques liées à la mise en place du protocole de sécurité
- N'entrave pas la circulation des piétons
- Modulable en largeur
- Ne nécessite aucune surveillance



### SYSTÈME AUTONOME

Aucune mobilisation de personnel  
Sécurisation des positions par des dispositifs  
accessibles aux services de sécurité.  
Impossible à déplacer



### BÉNÉFICE DE TEMPS

Activation en quelques secondes  
Désactivation instantanée  
Ouverture de la voie en situation d'urgence



### PRATIQUE

Aucune alimentation électrique  
Aucune maintenance  
Reste en place entre deux manifestations

## PARLONS DE VOTRE PROJET !



david.courgeon@tubindus.com



Zone Industrielle du Plan d'Acier  
39200 SAINT-CLAUDE



03 84 45 75 01  
07 56 30 06 06



dalitub.fr



# dalitub®

CRÉATEUR DE LIEUX SÛRS